

Chào mừng quý thầy, cô về thăm dự lớp 3A



Môn : Toán

Giáo viên: Ngô Thị Vân



STEM

3



BÀI 10

ĐỒNG HỒ SỬ DỤNG SỐ LA MÃ

Tiết 1





TRÒ CHƠI



XEM GIỜ

12:15

ĐÁP ÁN



Đồng hồ chỉ mấy giờ?



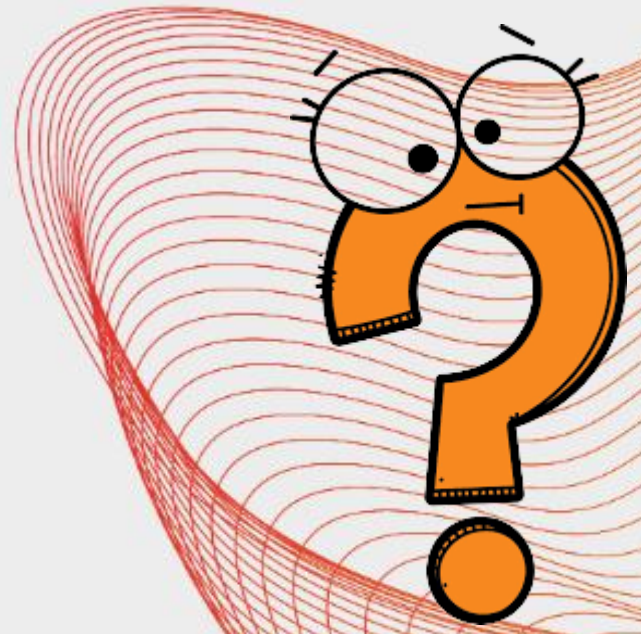
TRÒ CHƠI



XEM GIỜ

1:15

ĐÁP ÁN



Đồng hồ chỉ mấy giờ?



TRÒ CHƠI



XEM GIỜ

4:30

ĐÁP ÁN



Đồng hồ chỉ mấy giờ?



TRÒ CHƠI



XEM GIỜ

3:00

ĐÁP ÁN



Đồng hồ chỉ mấy giờ?



TRÒ CHƠI



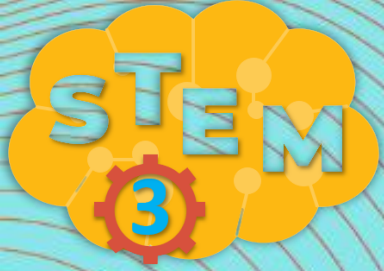
XEM GIỜ

10:30

ĐÁP ÁN



Đồng hồ chỉ mấy giờ?



THẢO LUẬN



Em hãy nêu điểm khác nhau giữa 2 chiếc đồng hồ nhé



Đồng hồ sử dụng số La Mã

Các số trên mặt đồng hồ khác nhau





THẢO LUẬN



Em hãy đọc to số trên chiếc đồng hồ nhé





THẢO LUẬN



Từ thứ tự các số trên 2 chiếc đồng hồ, em hãy nối các số tương ứng với nhau nhé



ĐỒNG HỒ SỐ LA MÃ

PHIẾU HỌC TẬP SỐ 1



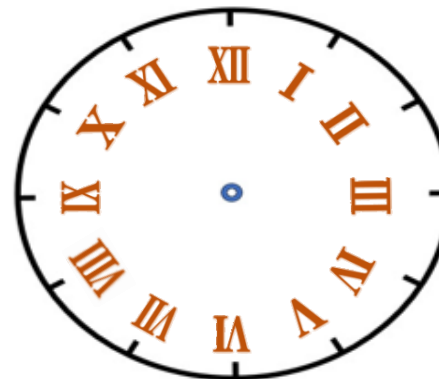
1. Trên đồng hồ có bao nhiêu số?

Đồng hồ có 12 số

Đó là những số nào?

1, 2, 3, 4, 5, 6, 7, 8, 9, 10, 11, 12

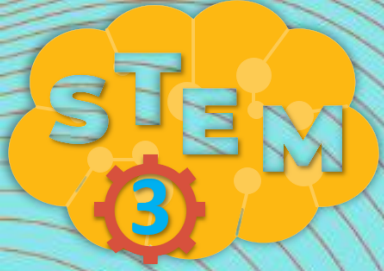
2. Em hãy điền các số La mã vào mặt đồng hồ dưới đây



3. Em hãy nối các số tương ứng sau

1	2	3	4	5	6	7	8	9	10	11	12
V	VII	VI	VIII	I	II	IX	XII	XI	IV	III	X

Red lines connect the numbers in the top row to their corresponding Roman numerals in the bottom row: 1 to VI, 2 to XII, 3 to III, 4 to IV, 5 to V, 6 to VI, 7 to VII, 8 to VIII, 9 to IX, 10 to X, 11 to XI, and 12 to XII.



CÙNG TÌM HIỂU VỀ CÁC SỐ LA MÃ



Một số chữ số La Mã thường dùng

I

1

V

5

X

10



CÙNG TÌM HIỂU VỀ CÁC SỐ LA MÃ



Em hãy cho biết các số La Mã sau tương ứng với số Latinh nào nhé

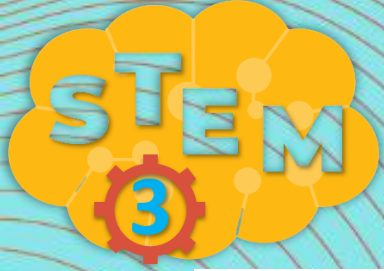
I II III IV V VI VII VIII IX X

<input type="text"/>	<input type="text"/>	<input type="text"/>	<input type="text"/>	<input type="text"/>	<input type="text"/>	<input type="text"/>	<input type="text"/>	<input type="text"/>	<input type="text"/>
----------------------	----------------------	----------------------	----------------------	----------------------	----------------------	----------------------	----------------------	----------------------	----------------------

XI XII XIII XIV XV XVI XVII XVIII XIX XX

<input type="text"/>	<input type="text"/>	<input type="text"/>	<input type="text"/>	<input type="text"/>	<input type="text"/>	<input type="text"/>	<input type="text"/>	<input type="text"/>	<input type="text"/>
----------------------	----------------------	----------------------	----------------------	----------------------	----------------------	----------------------	----------------------	----------------------	----------------------

CÁC SỐ LA MÃ TỪ 1 ĐẾN 20



PHIẾU HỌC TẬP SỐ 2



1. Khoanh vào đáp án đúng. Số 18 được viết dưới dạng số La Mã là:

A. XIIIIV

B. VIIIIX

C. IIIVX

D. XVIII

2. Các số: II, V, VIII, XVII sắp xếp theo thứ tự từ lớn đến bé là:

XVII, VIII, V, II

3. Khoanh vào đáp án đúng. Cặp số dưới đây được viết đúng là:

A. 4-V

B. 6-VI

C. 8-VII

D. 9-X

TRÒ CHƠI “AI NHANH HƠN?”



🔔 Sử dụng một bộ thẻ số từ 1 đến 20 và hai bộ thẻ số La Mã từ I đến XX

🔔 Một bạn làm quản trò giơ một thẻ số bất kì, người chơi tìm và giơ thẻ ghi số La Mã tương ứng

🔔 Bạn nào tìm được đúng và nhanh hơn thì được 5 điểm

🔔 Kết thúc trò chơi, bạn nào được nhiều điểm hơn thì chiến thắng





ĐỌC GIỜ TRÊN ĐỒNG HỒ



Em hãy cho biết kim đồng hồ đang chỉ vào các số nào?

- Trên đồng hồ, kim dài chỉ số 12, kim ngắn chỉ số 2

Đồng hồ chỉ mấy giờ?

- Đồng hồ chỉ 2 giờ (14 giờ)



ĐỌC GIỜ TRÊN ĐỒNG HỒ

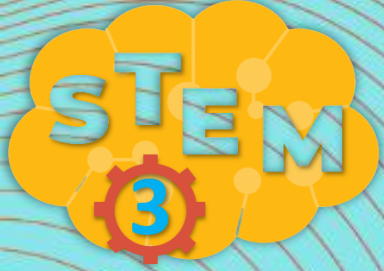


Em hãy cho biết kim đồng hồ đang chỉ vào các số nào?

- Trên đồng hồ, kim dài chỉ số 3, kim ngắn chỉ vị trí sau số 10

Đồng hồ chỉ mấy giờ?

- Đồng hồ chỉ 10 giờ 15 phút



ĐỌC GIỜ TRÊN ĐỒNG HỒ



Em hãy cho biết kim đồng hồ đang chỉ vào các số nào?

- Trên đồng hồ, kim dài chỉ số 6, kim ngắn chỉ vị trí giữa số 9 và số 10

Đồng hồ chỉ mấy giờ?

- Đồng hồ chỉ 9 giờ 30 phút

PHIẾU HỌC TẬP SỐ 3



1. Viết giờ thích hợp vào chỗ chấm dưới mỗi đồng hồ.



.....10 giờ 15 phút.....



.....12 giờ.....



.....10 giờ 30 phút.....



.....3 giờ.....

2. Nhìn vào đồng hồ em hãy chỉ ra:

Những số La Mã chứa kí hiệu I là: **I, II, III, IV, VI, VII, VIII, IX, XI, XII**.....

Những số La Mã chứa kí hiệu V là: **IV, V, VI, VII, VIII**.....

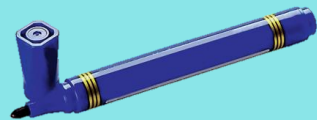
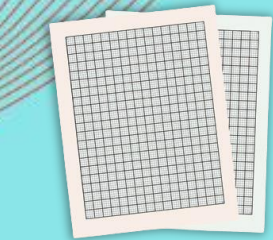
Những số La Mã chứa kí hiệu X là: **IX, X, XI, XII**.....

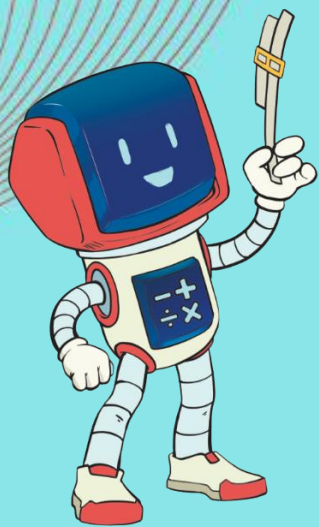
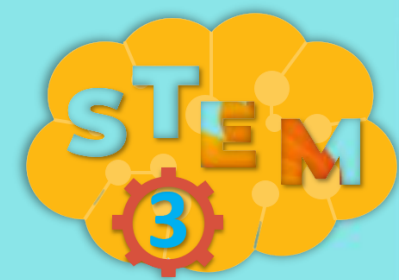


BÀI TẬP VỀ NHÀ

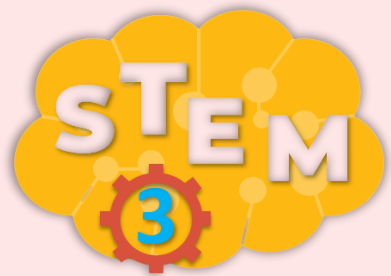


Chuẩn bị dụng cụ và vật liệu cho buổi học sau:
Giấy A4, giấy màu, kéo, bút màu, bút chì, đĩa giấy, ống hút

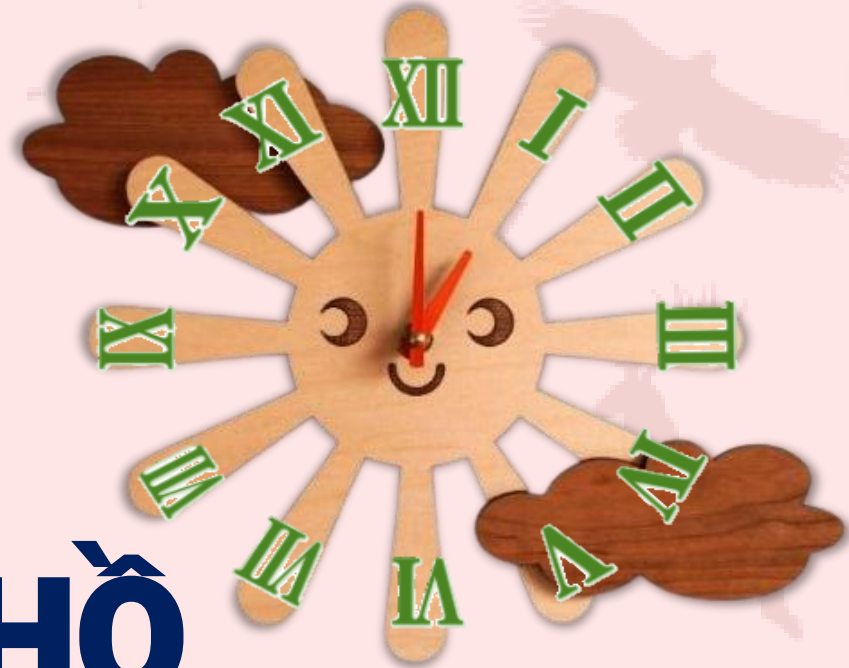




TẠM BIỆT CÁC EM

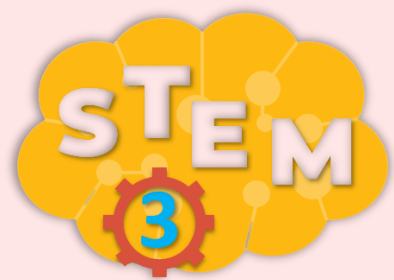


BÀI 4



ĐỒNG HỒ SỬ DỤNG SỐ LA MÃ

Tiết 2

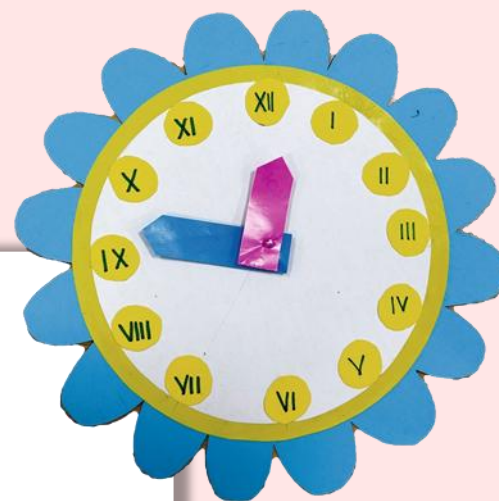


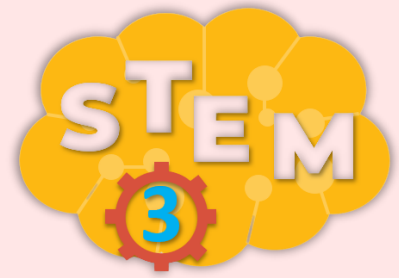
ĐỀ XUẤT Ý TƯỞNG VÀ CÁCH LÀM ĐỒNG HỒ SỬ DỤNG SỐ LA MÃ

Thảo luận và chia sẻ ý tưởng làm đồng hồ sử dụng số La Mã theo các tiêu chí

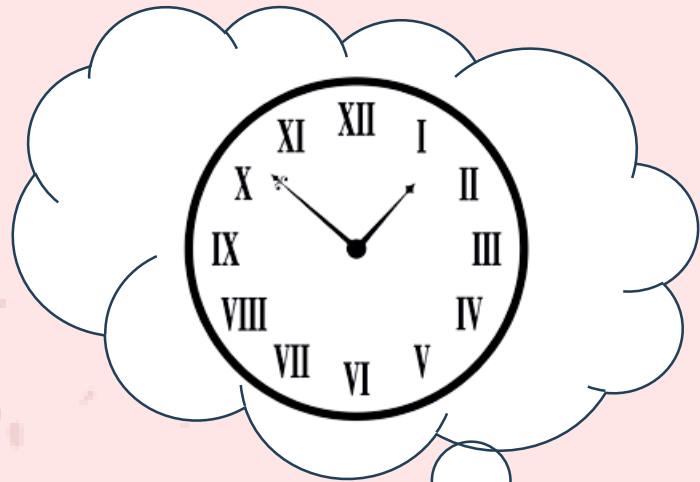
Tiêu chí sản phẩm

- 🔄 Đồng hồ sử dụng số La Mã từ I đến XII
- 🔄 Có thể quay được kim giờ và kim phút
- 🔄 Đảm bảo tính thẩm mỹ, sử dụng được nhiều lần

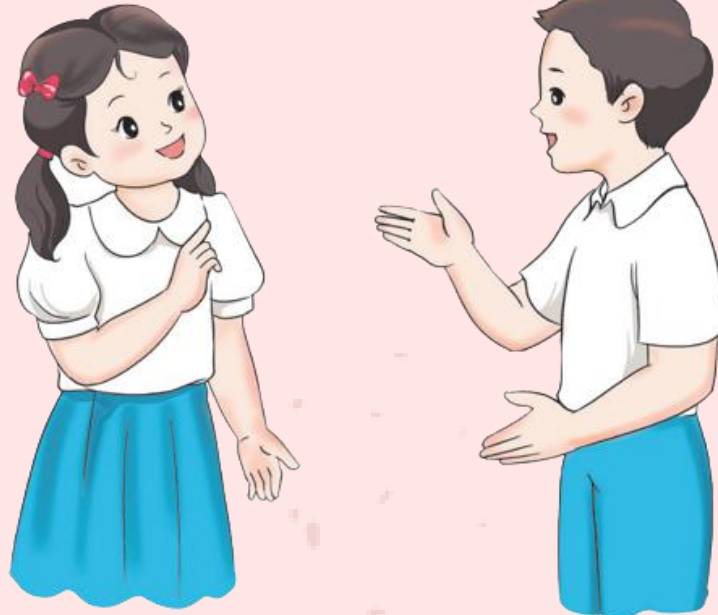




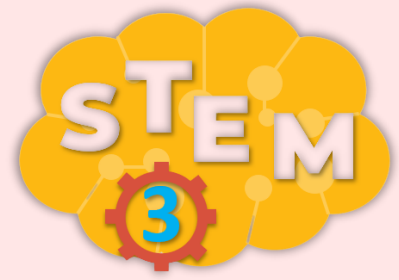
LỰA CHỌN Ý TƯỞNG VÀ ĐỀ XUẤT CÁCH LÀM ĐỒNG HỒ SỬ DỤNG SỐ LA MÃ



Đồng hồ gồm khung, số và kim chỉ giờ

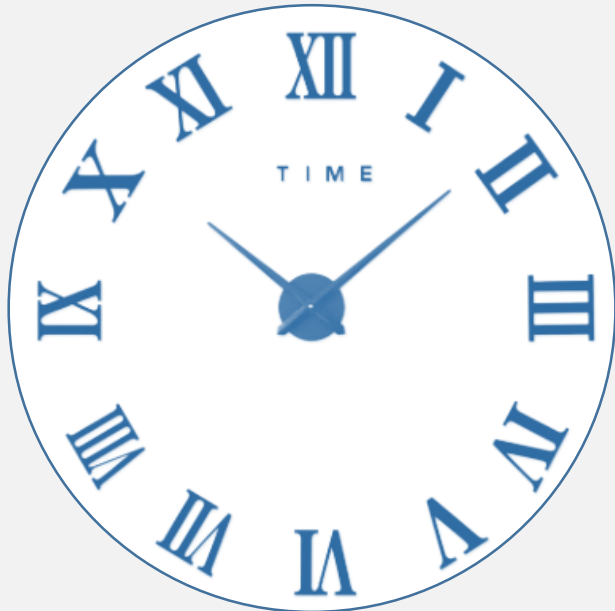


Đồng hồ sử dụng số La Mã gồm những bộ phận nào nhỉ?



PHIẾU HỌC TẬP SỐ 4

Cùng vẽ ý tưởng của nhóm



1. Đồng hồ có hình gì?

.....

2. Đồng hồ gồm những bộ phận nào?

.....

3. Đồng hồ được làm bằng vật liệu gì?

.....

4. Mô tả cách làm đồng hồ La Mã.

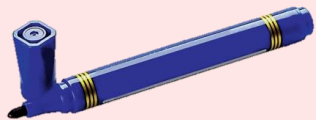
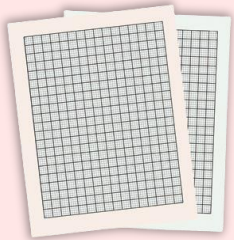
.....

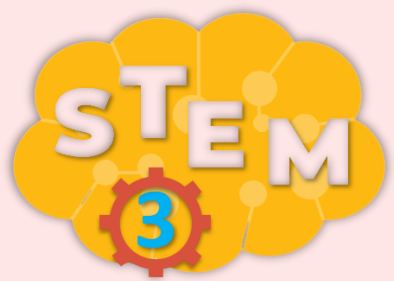


LÀM ĐỒNG HỒ SỬ DỤNG SỐ LA MÃ

Lựa chọn dụng cụ và vật liệu

Giấy A4, giấy màu, kéo, bút màu, bút chì, đĩa giấy, ống hút



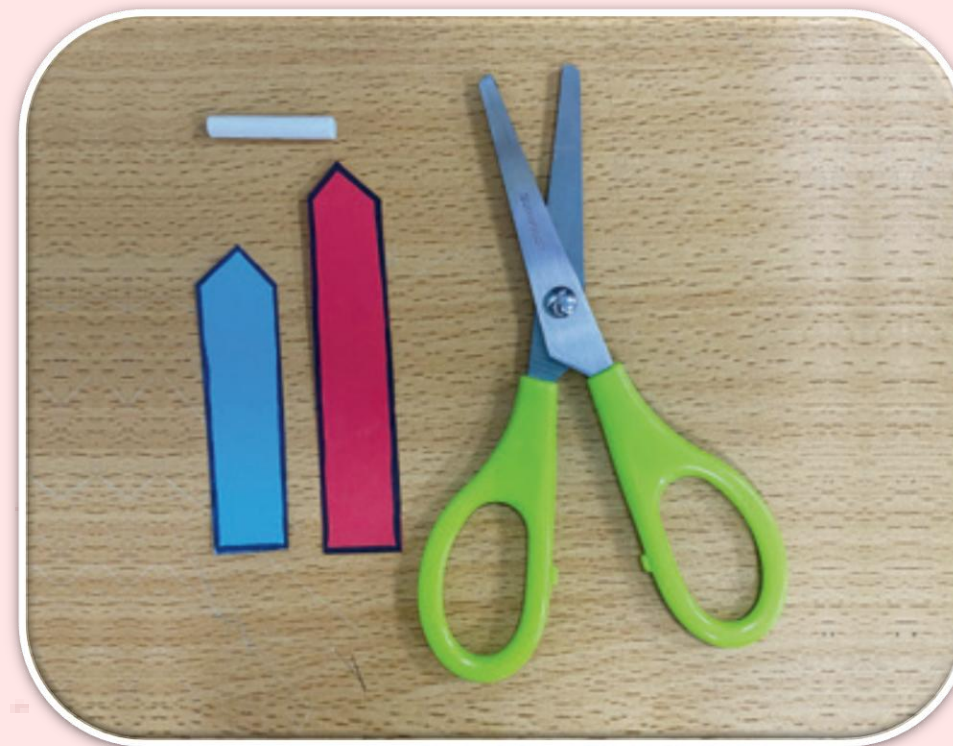
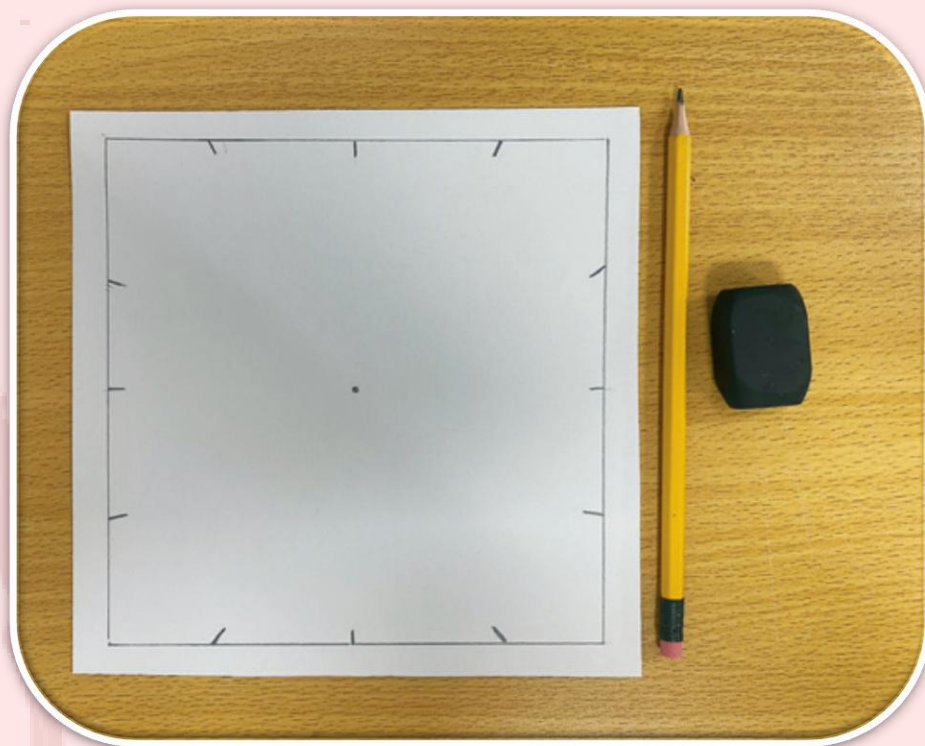


LÀM ĐỒNG HỒ SỬ DỤNG SỐ LA MÃ

Gợi ý

1

Tạo các bộ phận của đồng hồ

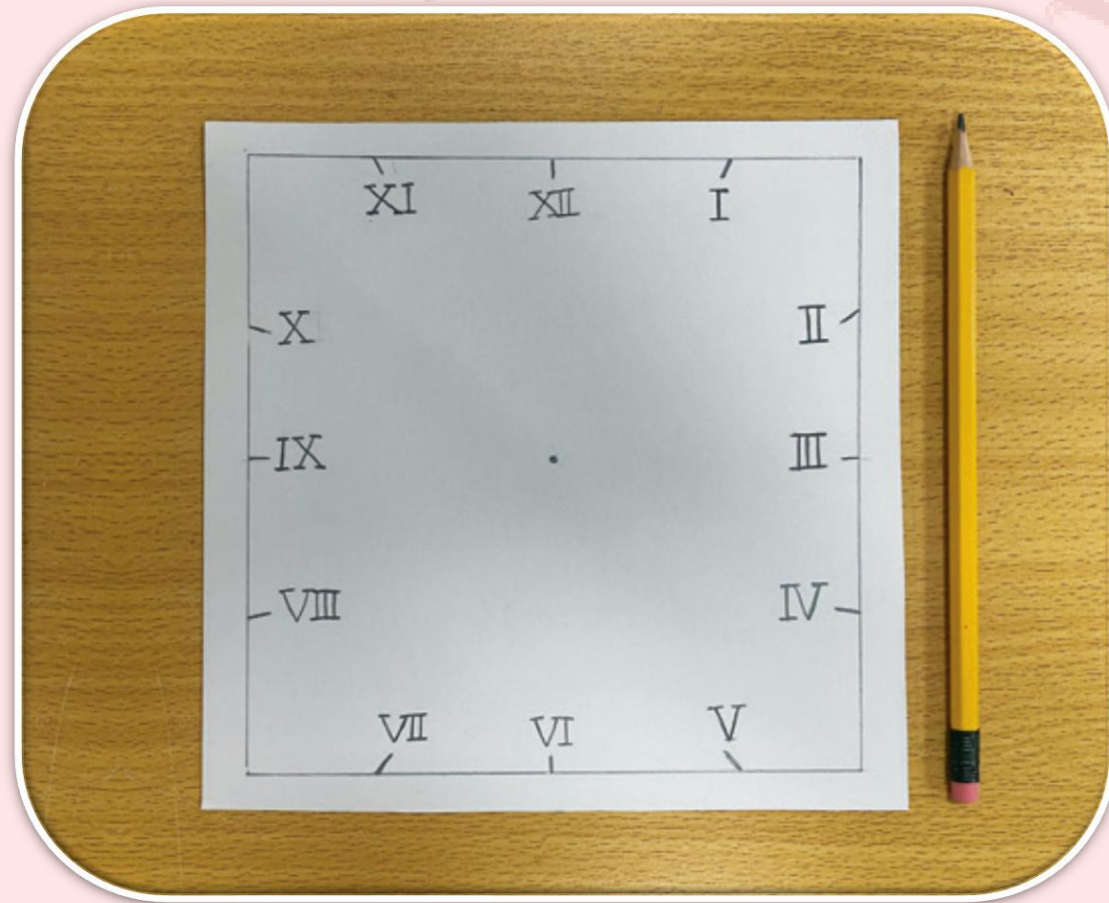


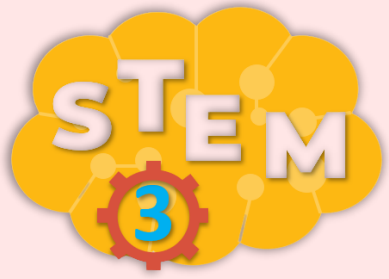


LÀM ĐỒNG HỒ SỬ DỤNG SỐ LA MÃ

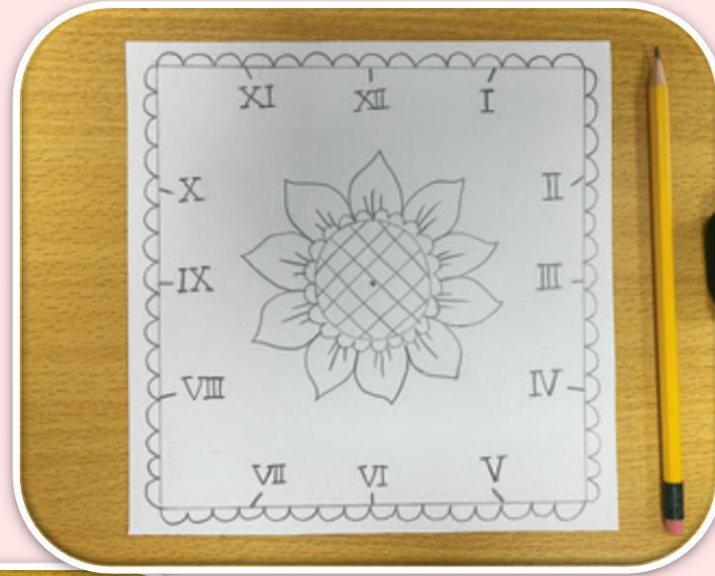
2

Gắn/viết số La Mã lên mặt đồng hồ



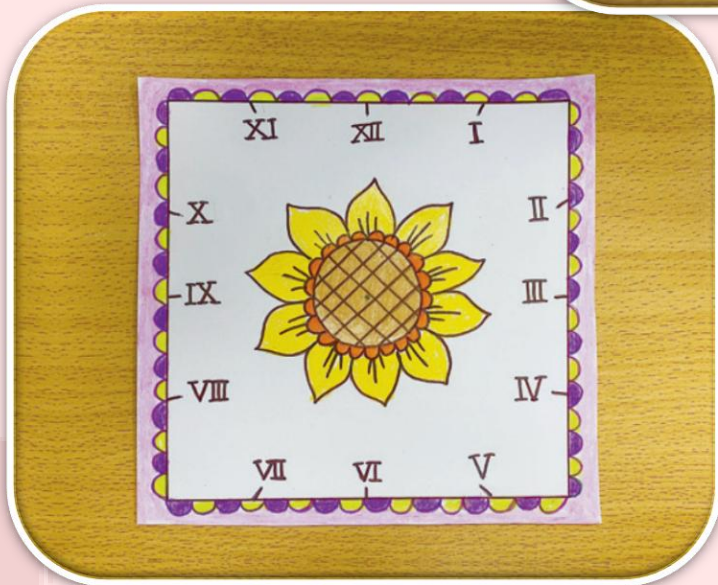


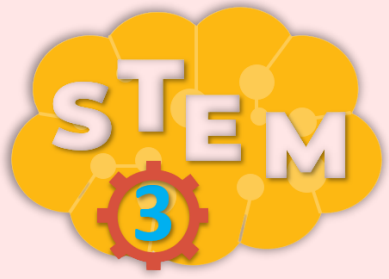
LÀM ĐỒNG HỒ SỬ DỤNG SỐ LA MÃ



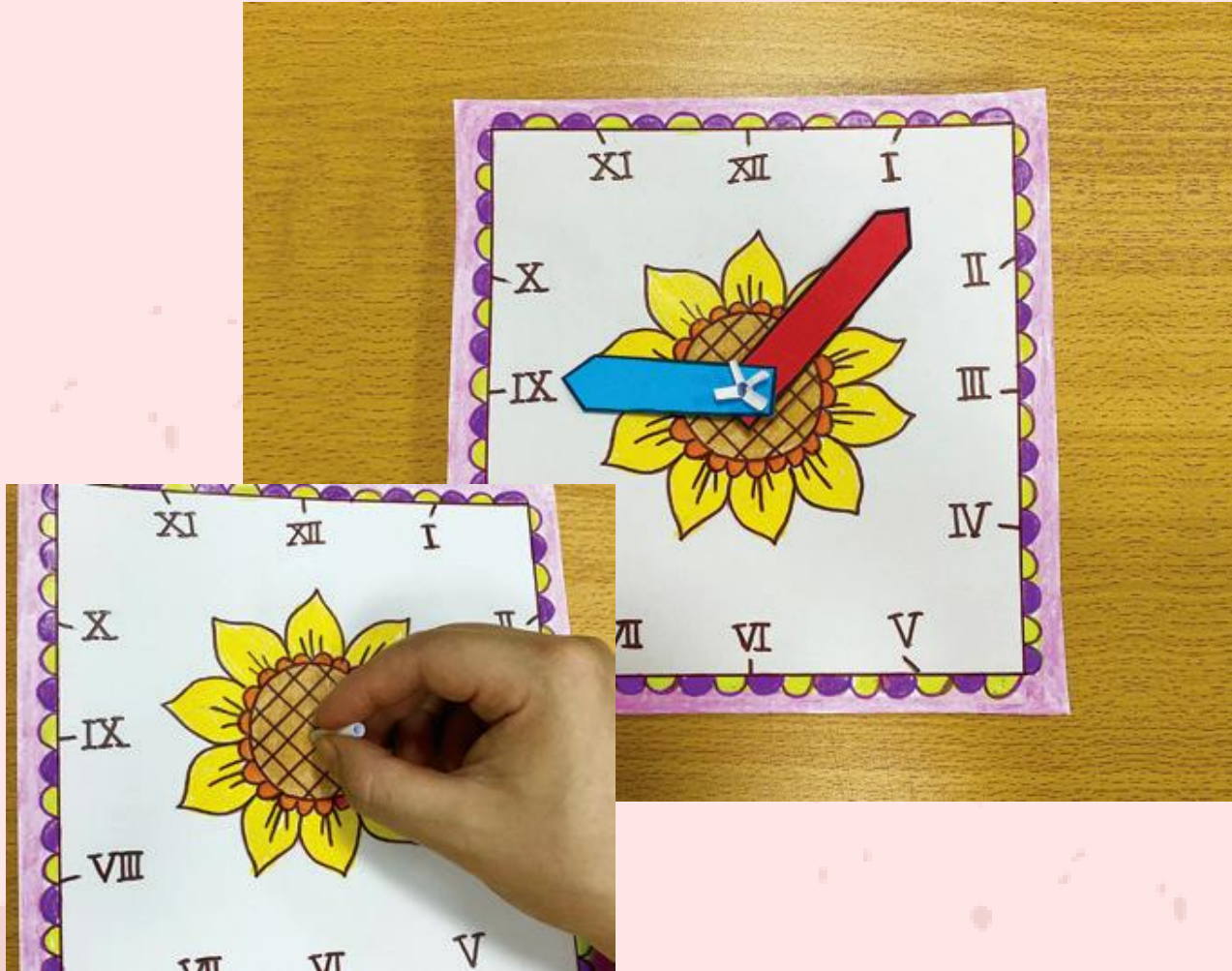
3

Trang trí mặt đồng hồ



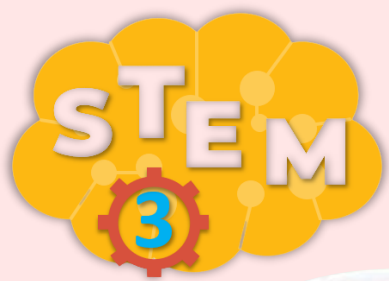


LÀM ĐỒNG HỒ SỬ DỤNG SỐ LA MÃ



4

Gắn kim giờ và kim phút lên mặt đồng hồ



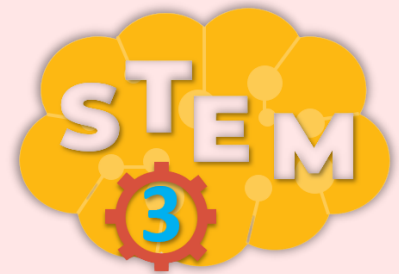
KIỂM TRA VÀ ĐIỀU CHỈNH SẢN PHẨM



Đồng hồ sử dụng số La Mã từ I đến XII

Có thể quay được kim giờ và kim phút

Đảm bảo tính thẩm mỹ, sử dụng được nhiều lần

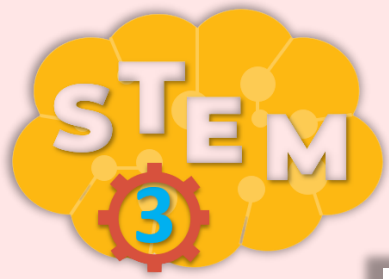


TRÒ CHƠI THI QUAY NHANH KIM ĐỒNG HỒ SỬ DỤNG SỐ LA MÃ

Cách chơi: Quản trò hô giờ, các nhóm quay kim chỉ đúng giờ được hô

4 giờ 15 phút







ĐÁNH GIÁ SẢN PHẨM



Thực hiện đánh giá bằng hình dán

Tiêu chí	Hoàn thành tốt	Hoàn thành	Cần cố gắng
★ Đồng hồ sử dụng số La Mã từ I đến XII.			
★ Có thể quay được kim giờ và kim phút.			
★ Đảm bảo tính thẩm mỹ, sử dụng được nhiều lần.			

CHÀO TẠM BIỆT CÁC EM

